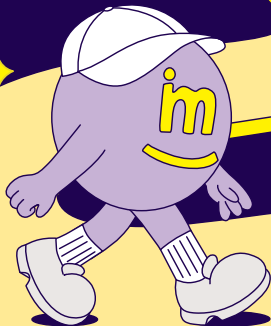


Baden-Württemberg Institut
für Nachhaltige Mobilität



Let's
GO

Wegimpulse für die Hosentasche

Zufußgehen macht Spaß? Na klar!

Die **Wegimpulse für die Hosentasche** laden dazu ein, dem Gehen mehr Spielraum zu geben und das Unerwartete im Alltäglichen zu entdecken – mit kleinen Aufgaben, Rätseln und Alltagsabenteuern.

Und so geht's:

- Einen Impuls auswählen.
- Losgehen.
- Überraschen lassen.

Oft verändert sich der Weg dabei ganz von alleine – nicht durch den Ort, sondern den Blick darauf.

Also: **Let's GO.**



Wegimpulse in drei Kategorien:

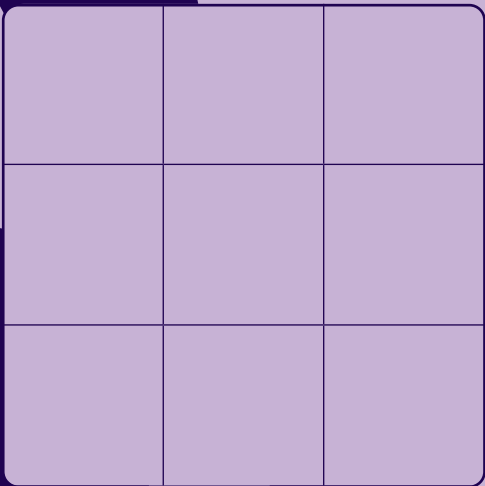
BinGO lenkt den Blick spielerisch auf das unmittelbare Umfeld.


Ging, Gang, GOng stellt Beobachtungs- und Reflexionsfragen.

GO mal anders öffnet Raum für kleine Abweichungen vom Gewohnten hin zu einfachen Alltagsabenteuern.

Im Zusammenspiel öffnen die Impulse neue Erfahrungen auf vertrauten Wegen.

**Bin
GO**





**GO mal
anders!**



**Ging
Gang
GOng**

Du willst die Wegimpulse weitergeben?

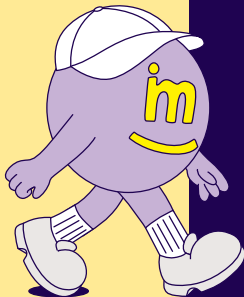
Kontaktiere uns für weitere Exemplare über
wegimpulse@bw-im.de

Mehr zur Idee sowie Blanko-Spielkarten
zur eigenen Gestaltung findest du hier:



bw-im.de/wegimpulse

**Gemeinsam
besser
unterwegs!**



**Baden-Württemberg Institut
für Nachhaltige Mobilität**

+49 (0)721 925 2600

info@bw-im.de

©BWIM 2026

BWim  *Baden-Württemberg Institut
Für Nachhaltige Mobilität.*

Eine
Initiative
von



Baden-Württemberg

